



Servizio fitosanitario Emilia-Romagna



ogni giorno in prima linea

per proteggere le coltivazioni, le alberature, i parchi e le aree verdi dell'Emilia-Romagna da organismi nocivi

per fornire un supporto specialistico per la diagnosi di malattie e parassiti delle piante

per diffondere metodi di difesa fitosanitaria eco-compatibili

per la sicurezza e la salubrità dei prodotti agricoli

per produzioni vivaistiche regionali di qualità

Chi siamo

Siamo una struttura tecnica della Regione Emilia-Romagna specializzata per la diagnosi e il controllo delle malattie e dei parassiti delle piante.

La nostra attività è disciplinata da normative internazionali, comunitarie, nazionali e regionali che hanno l'obiettivo di ridurre i rischi connessi all'introduzione e alla diffusione di organismi nocivi ai vegetali e ai prodotti vegetali.

Insieme al Ministero delle Politiche Agricole Alimentari e Forestali e ai Servizi fitosanitari delle altre Regioni e Province autonome facciamo parte integrante del Servizio fitosanitario nazionale (D.lgs n. 214/2005).

Con la collaborazione di partners esterni e interni alla Regione, curiamo la realizzazione di programmi e attività a salvaguardia dell'ambiente e della sicurezza alimentare.

Svolgiamo inoltre un ruolo attivo per la valorizzazione delle produzioni agricole, con particolare riferimento ai settori ortofrutticolo e vivaistico.



Dove siamo

I nostri uffici sono a Bologna, Ravenna, Ferrara e Cesena
La sede centrale e i laboratori sono ubicati nel capoluogo

SEDE UNICA:
via A. da Formigine, 3 - 40128 Bologna
tel. 051.5278111 fax 051.353809
omp1@regione.emilia-romagna.it
omp1@postacert.regione.emilia-romagna.it

SEDE DI FERRARA:
via Bologna, 534
44124 Chiesuol del Fosso (FE)
tel. 0532.909711
fax 0532.902948
fitosanferrara@regione.emilia-romagna.it

SEDE DI RAVENNA:
via Teodorico, 15
48122 Ravenna
tel. 0544.280591
fitosanravenna@regione.emilia-romagna.it

SEDE DI CESENA:
via Leopoldo Lucchi, 285
47521 Cesena (FC)
tel. 0547.639500 fax 0547.382030
fitosancesena@regione.emilia-romagna.it

Nelle province di Modena, Reggio Emilia, Parma e Piacenza collaborano con la nostra struttura i locali Consorzi fitosanitari provinciali (Enti pubblici non economici dipendenti dalla Regione Emilia-Romagna ai sensi della L.R. 22 maggio 1996, n. 16)

Consorzi fitosanitari provinciali

via Santi, 14 - Direzionale Cialdini, 1
41123 Modena
tel. 059.243107 - fax 059.221877
✉ fitosanmodena@regione.emilia-romagna.it
www.fitosanitario.mo.it

Strada dei Mercati, 17
43126 Parma
tel. 0521.292910 - fax 0521.291233
✉ fitosanparma@regione.emilia-romagna.it
www.fitosanitario.pr.it

via Gualerzi, 32 - 42124 Mancasale (RE)
tel. 0522.271380 - fax 0522.277968
✉ fitosanreggio@regione.emilia-romagna.it
www.fitosanitario.re.it

via C. Colombo, 35 - 29122 Piacenza
tel. 0523.571245 - fax 0523.579532
✉ fitosanpiacenza@regione.emilia-romagna.it
www.fitosanitario.pc.it



SORVEGLIANZA FITOSANITARIA

L'intensificazione degli scambi commerciali e le variazioni climatiche hanno aumentato i rischi di introduzione e diffusione di nuove avversità potenzialmente molto pericolose per la nostra economia e per il territorio. I nostri Ispettori fitosanitari hanno il compito di vigilare ed intervenire proprio per scongiurare e ridurre questi rischi, attraverso:

- ispezioni nei punti di ingresso comunitario (porto di Ravenna e aeroporto di Bologna) su vegetali e prodotti vegetali in importazione, esportazione e transito
- verifica di conformità degli imballaggi in legno utilizzati per gli scambi commerciali
- controlli alle aziende regionali che producono, commercializzano o importano vegetali
- controlli su alberature in aree forestali, viali, parchi e aree verdi pubbliche
- monitoraggi per organismi dannosi di particolare rilevanza misure di lotta fitosanitaria obbligatoria



VALORIZZAZIONE DELLE PRODUZIONI VIVAISTICHE

La sanità del materiale vivaistico è condizione essenziale per un'agricoltura di qualità. Per questo motivo, siamo al fianco di chi professionalmente produce piante per verificare e garantire:

- conformità ai requisiti comunitari del materiale di moltiplicazione prodotto nei vivai autorizzati dell'Emilia-Romagna
- assenza di organismi diffusibili nei vivai di colture da seme
- certificazione genetico-sanitaria dei materiali di moltiplicazione di fruttiferi e vite nelle aziende vivaistiche che aderiscono al programma di certificazione



USO SOSTENIBILE DEI PRODOTTI FITOSANITARI, TUTELA DELL'AMBIENTE E SICUREZZA ALIMENTARE

Il nostro impegno è rivolto a minimizzare i rischi per la salute umana e per l'ambiente legati all'impiego dei prodotti per la difesa delle piante. In questo settore siamo punto di riferimento per:

- messa a punto di linee di difesa integrata e biologica
- gestione e coordinamento a livello regionale dei programmi di difesa integrata
- sperimentazioni e studi nel settore fitosanitario
- indirizzi di difesa fitosanitaria eco-compatibile per le aree urbane e forestali
- protezione degli alberi monumentali
- programmazione e controllo sull'impiego dei prodotti fitosanitari



Parlano i numeri

aziende autorizzate ad operare in Emilia-Romagna.....oltre 1600

ogni anno:

riunioni territoriali per coordinamento difesa integrata: ..circa 300

bollettini di produzione integrata e biologicaoltre 280

ispezioni a vivai e campi di piante madri.....oltre 1000

piante da frutto certificateoltre 3 milioni

fragole certificateoltre 320 milioni

barbatelle di vite certificate.....oltre 1.800.000



ANALISI E DIAGNOSTICA PER MALATTIE E PARASSITI DELLE PIANTE

Nei nostri laboratori esaminiamo e analizziamo ogni anno migliaia di campioni vegetali per la ricerca di insetti, acari, nematodi e microrganismi dannosi. Il servizio di diagnostica è a supporto delle attività di vigilanza e difesa fitosanitaria, con benefici diretti per le imprese agricole e per la collettività.

CERTIFICAZIONI E AUTORIZZAZIONI FITOSANITARIE

Rilasciamo alle aziende regionali le autorizzazioni e gli accreditamenti necessari per produrre e commercializzare vegetali e per esportarli in altri Paesi.

Emettiamo le certificazioni fitosanitarie richieste per l'importazione.

Riconosciamo l'idoneità dei laboratori diagnostici privati con i requisiti richiesti dalla legge per le analisi fitosanitarie delle produzioni vivaistiche.

Rilasciamo autorizzazioni per interventi su platani in aree pubbliche e private.

PREVISIONE E AVVERTIMENTO DELLE AVVERSITÀ DELLE COLTURE AGRARIE

Abbiamo un ruolo di coordinamento e supporto scientifico per i tecnici che forniscono assistenza alle aziende agricole emiliano-romagnole e, grazie ad un sistema integrato di rilevamento di dati sul territorio e modelli di previsione dello sviluppo di malattie e parassiti, diamo indicazioni sui momenti di maggior rischio fitosanitario.

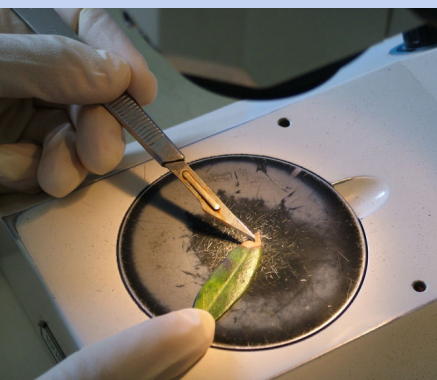
Parlano i numeri

ogni anno:

analisi fitosanitarie.....oltre 7000
certificati emessi per importoltre 1500
certificati emessi per exportoltre 8400

I NOSTRI INTERLOCUTORI

- ✿ Organizzazioni internazionali per la protezione delle piante
- ✿ Servizio fitosanitario comunitario
- ✿ Servizio fitosanitario centrale presso il Ministero delle Politiche Agricole Alimentari e Forestali
- ✿ Ministero della Salute
- ✿ Ministero dell'Ambiente e della Tutela del Territorio e del Mare
- ✿ Comando Carabinieri per la tutela forestale
- ✿ Servizi fitosanitari delle Regioni e Province autonome
- ✿ Enti locali e territoriali regionali
- ✿ Aziende agricole
- ✿ Aziende vivaistiche
- ✿ Ditte sementiere
- ✿ Importatori, esportatori e commercianti di vegetali
- ✿ Società produttrici di agrofarmaci
- ✿ Centri di saggio
- ✿ Università e Istituti di ricerca e sperimentazione
- ✿ Organizzazioni professionali e associazioni di settore
- ✿ Tecnici di assistenza alle aziende
- ✿ Laboratori di analisi fitosanitarie





come contattarci

 **Regione Emilia-Romagna**

Direzione generale Agricoltura, Caccia e Pesca
Servizio fitosanitario

telefono 051 5278111

e-mail omp1@regione.emilia-romagna.it

omp1@postacert.regione.emilia-romagna.it

il nostro sito web

<https://agricoltura.regione.emilia-romagna.it/fitosanitario>